

Comune di Sparanise
Provincia di Caserta

pag. 1

COMPUTO METRICO

OGGETTO: Lavori di manutenzione straordinaria all'immobile I.A.C.P. sito alla via Fondo Rieco.

COMMITTENTE: I.A.C.P. di Caserta

Data, 14/05/2012

IL TECNICO
Geom. Pasquale Simeone



Num.Ord. TARIFFA	DESIGNAZIONE DEI LAVORI	DIMENSIONI				Quantità	IMPORTI	
		par.ug.	lung.	larg.	H/peso		unitario	TOTALE
	RIPORTO							
	LAVORI A MISURA							
1 R.02.110.050 .a 14/05/2012	Rimozione di infissi in ferro o alluminio, calcolato sulla superficie, inclusa l'eventuale parte vetrata, compreso telaio, controtelaio, smuratura delle grappe o dei tasselli di te ... orto e accatastamento dei materiali riutilizzabili e/o di risulta fino ad una distanza di 50 m Di superficie fino a 3 m ² -porte ingresso ripostigli	12,00	1,00		2,100	25,20		
	SOMMANO m ²					25,20	7,24	182,45
2 R.02.120.020 .a 13/06/2011	Sola rimozione di tubazioni varie, comprese opere murarie di demolizione: Di tubazioni idriche e canalizzazioni elettriche di tipo civile -impianto elettrico- si prevede		35,00			35,00		
	SOMMANO m					35,00	3,63	127,05
3 R.02.020.030 .a 13/06/2011	Demolizione di tramezzatura. Compreso l'onere per tagli, carico trasporto e accatastamento dei materiali riutilizzabili e/o di risulta fino ad una distanza di 50 m Di spessore fino a 10 cm -tramezzi ripostigli	8,00 2,00 2,00	3,50 3,00 1,90 4,90 7,40		2,400 2,400 2,400 2,400 2,400	67,20 14,40 4,56 11,76 35,52		
	SOMMANO m ²					133,44	3,28	437,68
4 R.02.060.130 .b 14/05/2012	Demolizione di massi, massetto continuo in calcestruzzo o malta cementizia, di sottofondi, platee e simili, eseguito a mano e/o con l'ausilio di attrezzi meccanici, a qualsiasi alt ... e. Compreso l'accatastamento dei materiali di risulta fino ad una distanza di m 50 Non armati di altezza da 10,1 a 20 cm		8,50	10,950		93,08		
	SOMMANO m ²					93,08	14,14	1'316,15
5 E.01.030.020 .a 13/06/2011	Scavo a sezione obbligata, in terreni qualsiasi natura e compattezza, con esclusione di quelle rocciose tufacee e argillose, compresa l'estrazione a bordo scavo ed escluso dal prezzo l'allontanamento del materiale dal bordo scavo per profondità fino a 2 m Vedi voce n° 4 [m ² 93.08]				0,500	46,54		
	SOMMANO m ³					46,54	49,10	2'285,11
6 E.01.030.050 .a 13/06/2011	Sovrapprezzo allo scavo se effettuato in ambienti sotterranei, chiusi e con luce artificiale Sovrapprezzo allo scavo se effettuato in ambienti sotterranei, chiusi e con luce artificiale Vedi voce n° 5 [m ³ 46.54]					46,54		
	SOMMANO m ³					46,54	7,94	369,53
7 E.01.050.050 .a 13/06/2011	Scariolatura di materiali sciolti di qualsiasi natura e consistenza, provenienti da movimenti terra eseguiti a mano o in zone disagiate, entro l'ambito dell'area di cantiere, per percorsi fino a 50 m Scariolatura di materiali sciolti per percorsi fino a 50 m Vedi voce n° 3 [m ² 133.44]				0,100	13,34		
	A RIPORTARE					13,34		4'717,97

Num.Ord. TARIFFA	DESIGNAZIONE DEI LAVORI	DIMENSIONI				Quantità	IMPORTI	
		par.ug.	lung.	larg.	H/peso		unitario	TOTALE
	RIPORTO					13,34		4'717,97
	Vedi voce n° 5 [m³ 46.54]				0,500	23,27		
	SOMMANO m³					36,61	38,69	1'416,44
8 E.01.050.040 .a 13/06/2011	Movimentazione nell'area di cantiere di materiali di risulta di qualsiasi natura e consistenza con uso di mezzi meccanici di piccole dimensioni, per trasporto in luogo di deposito ... a di viaggio allo scarico o di nuovo trasporto per rinterro Movimentazione nell'area di cantiere di materiali di risulta Vedi voce n° 7 [m³ 36.61]					36,61		
	SOMMANO m³					36,61	5,35	195,86
9 E.07.090.010 .a 13/06/2011	Vespaio creato con pietrame vulcanico sistemato a mano, compresa la cernita del materiale, la formazione di cunicoli di ventilazione con interasse massimo di 2,5 m., di sezione adeg ... fori di ventilazione nelle murature di qualsiasi tipo e spessore Vespaio creato con pietrame vulcanico sistemato a mano Vedi voce n° 5 [m³ 46.54]					46,54		
	SOMMANO m³					46,54	57,76	2'688,15
10 E.07.080.010 .a 13/06/2011	Fornitura e posa in opera di zincorete a maglia quadra o rettangolare di spessore con filo di spessore mm 2,2- 3,0 per massi di sottofondo, in opera compreso sommonti non inferiori a cm 10, piegature, legature e tagli. Misurato per la superficie netta Zincorete per posa di massi di sottofondo		10,95	8,500		93,08		
	SOMMANO m²					93,08	1,44	134,04
11 R.03.010.020 .a 13/06/2011	Getto di conglomerato cementizio confezionato in cantiere eseguito, per operazioni di piccola entità, secondo le prescrizioni tecniche previste compreso il confezionamento, lo spar ... ere provvisori, le casseforme, e ferro di armatura. Eseguito con 200 kg di cemento: per strutture a piano di campagna Vedi voce n° 4 [m² 93.08]				0,150	13,96		
	SOMMANO m³					13,96	156,92	2'190,60
12 E.08.020.090 .c 14/05/2012	Tramezzatura di mattoni posti in foglio e malta, retta o curva ed a qualsiasi altezza, compresi oneri e magisteri per l'esecuzione di ammorsature e quanto altro si renda necessario a realizzare l'opera a perfetta regola d'arte Con foratelle 8x25x25 cm con malta bastarda Vedi voce n° 3 [m² 133.44]					133,44		
	SOMMANO m²					133,44	23,30	3'109,15
13 L.01.010.010. a 13/06/2011	Impianto elettrico per edificio civile per ambiente fino a m² 16 completo di: -sistema di distribuzione con eventuali opere in tracce su muratura; - conduttori del tipo H07V-K o N07 ... e compreso per dare l'opera compiuta a regola d'arte Per punto luce a interruttore 10 A Punto luce con corrugato leggero		14,00			14,00		
	SOMMANO cad					14,00	29,24	409,36
14	Impianto elettrico per edificio civile completo di: -							
	A RIPORTARE							14'861,57

Num.Ord. TARIFFA	DESIGNAZIONE DEI LAVORI	DIMENSIONI				Quantità	IMPORTI	
		par.ug.	lung.	larg.	H/peso		unitario	TOTALE
	RIPORTO							14'861,57
L.01.010.150 a 13/06/2011	sistema di distribuzione con eventuali opere in tracce su muratura; - conduttori del tipo H07V-K o N07V-K di sezione minima di ... ogni onere compreso per dare l'opera compiuta a regola d'arte Per punto presa 10 A Punto presa 10A con corrugato leggero		12,00			12,00		
	SOMMANO cad					12,00	27,29	327,48
15 E.16.030.010 a 13/06/2011	Intonaco premiscelato di fondo per interni ed esterni, classe "0" di resistenza al fuoco, applicato a spruzzo in spessore di 2 cm, livellato e frattazzato Intonaco premiscelato di fondo base cemento RIPOSTIGLI -pareti	18,00 4,00 8,00 2,00 2,00 4,00 4,00 4,00 4,00 4,00 2,00	3,50 1,90 2,00 1,65 1,10 3,00 1,70 1,90 2,40 7,40 4,90		2,400 2,400 2,400 2,400 2,400 2,400 2,400 2,400 2,400 2,400 2,400	151,20 18,24 38,40 7,92 5,28 28,80 16,32 18,24 23,04 35,52 11,76		
	SOMMANO m ²					442,71	7,19	3'183,08
16 E.16.030.040 a 14/05/2012	Finitura con rasante minerale premiscelato a base di legante cementizio e inerti applicato a mano su sottofondo esistente con spessore non inferiore a 3 mm Finitura con rasante premiscelato a base di legante cementizio Vedi voce n° 15 [m ² 442.71]					442,71		
	SOMMANO m ²					442,71	8,23	3'643,50
17 E.07.020.010 a 13/06/2011	Massetto di sottofondo di malta di cemento tipo 32.5 dosato a 300 kg per 1,00 m ² di sabbia per piano di posa di pavimentazioni sottili (linoleum, gomma, piastrelle resilienti, ecc.) dato in opera ben battuto, livellato e lisciato perfettamente spessore non inferiore a 4 cm	2,00 4,00 2,00 2,00 2,00	1,90 2,00 1,65 3,00 2,40 8,40 4,90	3,500 3,500 3,500 1,700 1,900 1,300 1,000		13,30 28,00 11,55 10,20 9,12 10,92 4,90		
	SOMMANO m ²					87,99	13,68	1'203,70
18 E.13.030.010 a 14/05/2012	Pavimento di piastrelle di litogres delle dimensioni di 7,5x15, 7,5x7x5, 10x10, 10x20, 15x15 e 20x20 cm, poste in opera fresco su fresco su letto di sabbia e cemento compresa la su ... pulitura nonché ogni altro onere e magistero di colore rosso a superficie liscia o bugnata dello spessore pari a 8÷10 mm Vedi voce n° 17 [m ² 87.99]					87,99		
	A RIPIORTARE					87,99		23'219,33

Num.Ord. TARIFFA	DESIGNAZIONE DEI LAVORI	DIMENSIONI				Quantità	IMPORTI	
		par.ug.	lung.	larg.	H/peso		unitario	TOTALE
	RIPORTO					87,99		23'219,33
	SOMMANO m ²					87,99	28,30	2'490,12
19 E.15.080.050 .c 13/06/2011	Zoccolino battiscopa in gres fine porcellanato posto in opera con idoneo collante: Senza sguscio tinta unita e granigliato levigato (lung.=1,9+3,5+3,5+1,9+2+2+3,5+3,5+3,5+3,5+2+2+1,65+1,65+3,5+3,5+3+3+1,7+1,7+2,4+2,4+1,9+1,9+2,4+2,4+1,9+1,9+3+3+1,7+1,7+1,65+1,65+3,5+3,5+2+2+3,5+3,5+2+2+3,5+1,9+1,9+3,5+3,5+8,4+8,4+4,9+1+1+1,7+1,7)		149,30			149,30		
	SOMMANO m					149,30	13,40	2'000,62
20 E.21.010.010 .a 13/06/2011	Preparazione del fondo di superfici murarie interne con applicazione di isolante acrilico all'acqua con applicazione di isolante acrilico all'acqua Vedi voce n° 15 [m ² 442.71]					442,71		
	SOMMANO m ²					442,71	2,26	1'000,52
21 E.21.010.020 .a 13/06/2011	Fondo fissante, ancorante ed isolante a base di silicato di potassio ed inerti minerali, a norma DIN 18363, idoneo per superfici miste (minerali ed organiche), applicato a pennello Fondo fissante, ancorante ed isolante a base di silicato di potassio Vedi voce n° 20 [m ² 442.71]					442,71		
	SOMMANO m ²					442,71	2,21	978,39
22 E.21.020.040 .b 13/06/2011	Tinteggiatura con idropittura di superfici a tre mani a coprire, esclusa la preparazione delle stesse. Su superfici interne con idropittura traspirante e idrorepellente Vedi voce n° 21 [m ² 442.71] -lato condominiale	2,00 2,00	11,00 5,60 11,00			442,71 52,80 26,88 61,60		
	SOMMANO m ²			5,600		583,99	5,29	3'089,31
23 E.18.070.020 .a 13/06/2011	Porta interna ad uno o a più battenti costituiti da : controtelaio a murare completo di zanche per fissaggio a muro realizzato in lamiera d'acciaio; telaio fisso in profili aperti ... e con smalto semilucido dato elettrostaticamente a forno a 150° Con pannelli di alluminio e poliuretano colore naturale					12,00		
	SOMMANO m ²					12,00	211,75	2'541,00
24 E.18.060.010 .a 13/06/2011	Infisso in profilato tubolare di lamiera di acciaio zincato per finestra, ad uno o più battenti fissi od apribili, con o senza sopra-luce fisso o apribile, costituito da telaio fiss ... to, due zeccole per ogni battente mobile ed ogni altro onere e accessorio, con opere murarie realizzati in lamiera 10/10 -infissi ripostigli	2,00 5,00	3,60 3,40 4,80			3,60 8,50 2,40		
	SOMMANO m ²					14,50	86,61	1'255,85
25 E.01.050.020 .a	Trasporto a discarica autorizzata controllata di materiali di risulta, provenienti da movimenti terra eseguiti anche a mano o in zone disagiate, con							
	A RIPORTARE							36'575,14

Num.Ord. TARIFFA	DESIGNAZIONE DEI LAVORI	DIMENSIONI				Quantità	IMPORTI	
		par.ug.	lung.	larg.	H/peso		unitario	TOTALE
	RIPORTO							36'575,14
14/06/2011	autocarro di portata fino a 50 ... clusi gli eventuali oneri di discarica autorizzata Trasporto a discarica autorizzata controllata di materiali di risulta Vedi voce n° 2 [m 35.00] Vedi voce n° 3 [m² 133.44] Vedi voce n° 5 [m³ 46.54] Vedi voce n° 1 [m² 25.20] Vedi voce n° 4 [m² 93.08]					0,050 0,100 0,100 0,200	1,75 13,34 46,54 2,52 18,62	
	SOMMANO m³					82,77	24,78	2'051,04
	Parziale LAVORI A MISURA euro							38'626,18
	TOTALE euro							38'626,18
	Data, 14/05/2012 Il Tecnico Geom. Pasquale Simeone U.O. Manut. Straord. Ing. Giuseppe di Nuzzo VISTO: IL R.U.P. (Ing. Attilio Reggiani)							
	A RIPIANTARE							

Comune di Sparanise
Provincia di Caserta

pag. 1

STIMA INCIDENZA SICUREZZA

OGGETTO: Lavori di manutenzione straordinaria all'immobile I.A.C.P. sito alla via Fondo Rieco.

COMMITTENTE: I.A.C.P. di Caserta

Data, 14/05/2012

IL TECNICO
Geom. Pasquale Simeone



Num.Ord. TARIFFA	INDICAZIONE DEI LAVORI E DELLE SOMMINISTRAZIONI	Quantità	IMPORTI		COSTO Sicurezza	incid. %
			unitario	TOTALE		
RIPORTO						
LAVORI A MISURA						
1 E.01.030.020 .a	Scavo a sezione obbligatoria, in terreni qualsiasi natura e compattezza, con esclusione di quelle rocciose tufacee e argillose, compresa l'estrazione a bordo scavo ed escluso dal prezzo l'allontanamento del materiale dal bordo scavo per profondità fino a 2 m SOMMANO m ³	46,54	49,10	2'285,11	30,62	1,340
2 E.01.030.050 .a	Sovrapprezzo allo scavo se effettuato in ambienti sotterranei, chiusi e con luce artificiale Sovrapprezzo allo scavo se effettuato in ambienti sotterranei, chiusi e con luce artificiale SOMMANO m ³	46,54	7,94	369,53	2,48	0,670
3 E.01.050.020 .a	Trasporto a discarica autorizzata controllata di materiali di risulta, provenienti da movimenti terra eseguiti anche a mano o in zone disagiate, con autocarro di portata fino a 50 ... clusi gli eventuali oneri di discarica autorizzata Trasporto a discarica autorizzata controllata di materiali di risulta SOMMANO m ³	82,77	24,78	2'051,04	15,38	0,750
4 E.01.050.040 .a	Movimentazione nell'area di cantiere di materiali di risulta di qualsiasi natura e consistenza con uso di mezzi meccanici di piccole dimensioni, per trasporto in luogo di deposito ... a di viaggio allo scarico o di nuovo trasporto per rinterro Movimentazione nell'area di cantiere di materiali di risulta SOMMANO m ³	36,61	5,35	195,86	1,94	0,990
5 E.01.050.050 .a	Scariolatura di materiali sciolti di qualsiasi natura e consistenza, provenienti da movimenti terra eseguiti a mano o in zone disagiate, entro l'ambito dell'area di cantiere, per percorsi fino a 50 m Scariolatura di materiali sciolti per percorsi fino a 50 m SOMMANO m ³	36,61	38,69	1'416,44	33,85	2,390
6 E.07.020.010 .a	Massetto di sottofondo di malta di cemento tipo 32.5 dosato a 300 kg per 1,00 m ³ di sabbia per piano di posa di pavimentazioni sottili (linoleum, gomma, piastrelle resilienti, ecc.) dato in opera ben battuto, livellato e liscio perfettamente spessore non inferiore a 4 cm SOMMANO m ²	87,99	13,68	1'203,70	19,26	1,600
7 E.07.080.010 .a	Fornitura e posa in opera di zincorete a maglia quadra o rettangolare di spessore con filo di spessore mm 2,2- 3,0 per massi di sottofondo, in opera compreso sormonti non inferiori a cm 10, piegature, legature e tagli. Misurato per la superficie netta Zincorete per posa di massi di sottofondo SOMMANO m ²	93,08	1,44	134,04	1,37	1,020
8 E.07.090.010 .a	Vespaio creato con pietrame vulcanico sistemato a mano, compresa la cernita del materiale, la formazione di cunicoli di ventilazione con interasse massimo di 2,5 m, di sezione adeg ... fori di ventilazione nelle murature di qualsiasi tipo e spessore Vespaio creato con pietrame vulcanico sistemato a mano SOMMANO m ³	46,54	57,76	2'688,15	51,07	1,900
9 E.08.020.090 .c	Tramezzatura di mattoni posti in foglio e malta, retta o curva ed a qualsiasi altezza, compresi oneri e magisteri per l'esecuzione di ammassature e quanto altro si renda necessario a realizzare l'opera a perfetta regola d'arte Con foratelle 8x25x25 cm con malta bastarda SOMMANO m ²	133,44	23,30	3'109,15	61,56	1,980
10 E.13.030.010 .a	Pavimento di piastrelle di litogres delle dimensioni di 7,5x15, 7,5x7x5, 10x10, 10x20, 15x15 e 20x20 cm, poste in opera fresco su fresco su letto di sabbia e cemento compresa la su ... pulitura nonché ogni altro onere e magistero di colore rosso a superficie liscia o bugnata dello spessore pari a 8+10 mm SOMMANO m ²	87,99	28,30	2'490,12	15,69	0,630
11 E.15.080.050 .c	Zoccolino battiscopa in gres fine porcellanato posto in opera con idoneo collante: Senza sguscio tinta unita e granigliato levigato SOMMANO m	149,30	13,40	2'000,62	7,00	0,350
12 E.16.030.010	Intonaco premiscelato di fondo per interni ed esterni, classe "0" di resistenza al fuoco, applicato a spruzzo in spessore di 2 cm, livellato					
A RIPIPORTARE				17'943,76	240,22	

Num.Ord. TARIFFA	INDICAZIONE DEI LAVORI E DELLE SOMMINISTRAZIONI	Quantità	IMPORTI		COSTO Sicurezza	incid. %
			unitario	TOTALE		
	RIPORTO			17'943,76	240,22	
.a	e frattazzato intonaco premiscelato di fondo base cemento SOMMANO m ²	442,71	7,19	3'183,08	43,29	1,360
13 E.16.030.040	Finitura con rasante minerale premiscelato a base di legante cementizio e inerti applicato a mano su sottofondo esistente con spessore non inferiore a 3 mm Finitura con rasante premiscelato a base di legante cementizio					
.a	SOMMANO m ²	442,71	8,23	3'643,50	61,94	1,700
14 E.18.060.010	Infisso in profilato tubolare di lamiera di acciaio zincato per finestra, ad uno o più battenti fissi od apribili, con o senza sopraluce fisso o apribile, costituito da telaio fiss ... to, due zeccole per ogni battente mobile ed ogni altro onere e accessorio, con opere murarie realizzati in lamiera 10/10					
.a	SOMMANO m ²	14,50	86,61	1'255,85	3,89	0,310
15 E.18.070.020	Porta interna ad uno o a più battenti costituiti da : controtelaio a murare completo di zanche per fissaggio a muro realizzato in lamiera d'acciaio; telaio fisso in profili aperti ... e con smalto semi-lucido dato elettrostaticamente a fomo a 150° Con pannelli di alluminio e poliuretano colore naturale					
.a	SOMMANO m ²	12,00	211,75	2'541,00	2,80	0,110
16 E.21.010.010	Preparazione del fondo di superfici murarie interne con applicazione di isolante acrilico all'acqua con applicazione di isolante acrilico all'acqua					
.a	SOMMANO m ²	442,71	2,26	1'000,52	15,71	1,570
17 E.21.010.020	Fondo fissante, ancorante ed isolante a base di silicato di potassio ed inerti minerali, a norma DIN 18363, idoneo per superfici miste (minerali ed organiche), applicato a pennello Fondo fissante, ancorante ed isolante a base di silicato di potassio					
.a	SOMMANO m ²	442,71	2,21	978,39	15,75	1,610
18 E.21.020.040	Tinteggiatura con idropittura di superfici a tre mani a coprire, esclusa la preparazione delle stesse. Su superfici interne con idropittura traspirante e idrorepellente					
.b	SOMMANO m ²	583,99	5,29	3'089,31	48,19	1,560
19 L.01.010.010	Impianto elettrico per edificio civile per ambiente fino a m ² 16 completo di: -sistema di distribuzione con eventuali opere in tracce su muratura; -conduttori del tipo H07V-K o N07 ... e compreso per dare l'opera compiuta a regola d'arte Per punto luce a interruttore 10 A Punto luce con corrugato leggero					
a	SOMMANO cad	14,00	29,24	409,36	6,22	1,520
20 L.01.010.150	Impianto elettrico per edificio civile completo di: -sistema di distribuzione con eventuali opere in tracce su muratura; - conduttori del tipo H07V-K o N07V-K di sezione minima di ... ogni onere compreso per dare l'opera compiuta a regola d'arte Per punto presa 10 A Punto presa 10A con corrugato leggero					
a	SOMMANO cad	12,00	27,29	327,48	4,91	1,500
21 R.02.020.030	Demolizione di tramezzatura. Compreso l'onere per tagli, carico trasporto e accatastamento dei materiali riutilizzabili e/o di risulta fino ad una distanza di 50 m Di spessore fino a 10 cm					
.a	SOMMANO m ²	133,44	3,28	437,68	9,63	2,200
22 R.02.060.130	Demolizione di massi, massetto continuo in calcestruzzo o malta cementizia , di sottofondi, platee e simili, eseguito a mano e/o con l'ausilio di atrezzi meccanici, a qualsiasi alt ... e. Compreso l'accatastamento dei materiali di risulta fino ad una distanza di m 50 Non armati di altezza da 10,1 a 20 cm					
.b	SOMMANO m ²	93,08	14,14	1'316,15	22,24	1,690
23 R.02.110.050	Rimozione di infissi in ferro o alluminio, calcoiato sulla superficie, inclusa l'eventuale parte vetrata, compreso telaio, controtelaio, smuratura delle grappe o dei tasselli di te ... orto e accatastamento dei materiali riutilizzabili e/o di risulta fino ad una distanza di 50 m Di superficie fino a 3 m ²					
.a	SOMMANO m ²	25,20	7,24	182,45	4,00	2,190
24	Sola rimozione di tubazioni varie, comprese opere murarie di					
	A RIPORTARE			36'308,53	478,79	

RIEPILOGO FINALE

LAVORI :

<i>Importo lordo dei lavori</i>	<i>Euro</i>	38.626,18
<i>Importo della sicurezza</i>	<i>Euro</i>	505,49
<i>Importo lavori a base d'asta</i>	<i>Euro</i>	<u>38.120,69</u>

ONERI COMPLEMENTARI :

<i>Oneri di discarica (si prevede)</i>	<i>Euro</i>	1.000,00
<i>Competenze tecniche 15%</i>	<i>Euro</i>	5.793,92
<i>I.V.A. al 10%</i>	<i>Euro</i>	3.862,61
<i>Sommamo gli oneri</i>	<i>Euro.....</i>	<u>10.656,53</u>
TOTALE GENERALE	Euro	<u>49.282,71</u>

IL TECNICO

(Geom. Pasquale Simone)



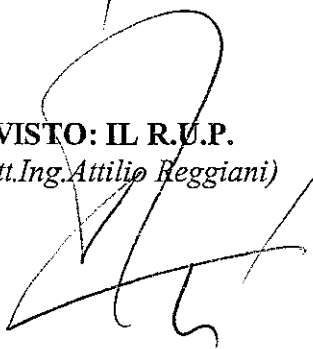
U.O. MANUT. STRAORD.

(Ing. Giuseppe di Nuzzo)



VISTO: IL R.U.P.

(Dott. Ing. Attilio Reggiani)



ISTITUTO AUTONOMO PER LE CASE POPOLARI
Provincia di Caserta

Legge nr.560/93 – Lavori urgenti per il risanamento del piano seminterrato del fabbricato sito in Sparanise alla Via Fondo Rieco, 20.

DOCUMENTAZIONE FOTOGRAFICA

Il Tecnico

(Geom. Pasquale Simeone)



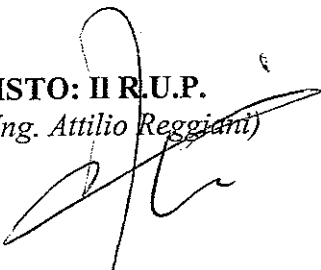
U.O. Manutenzione Straordinaria

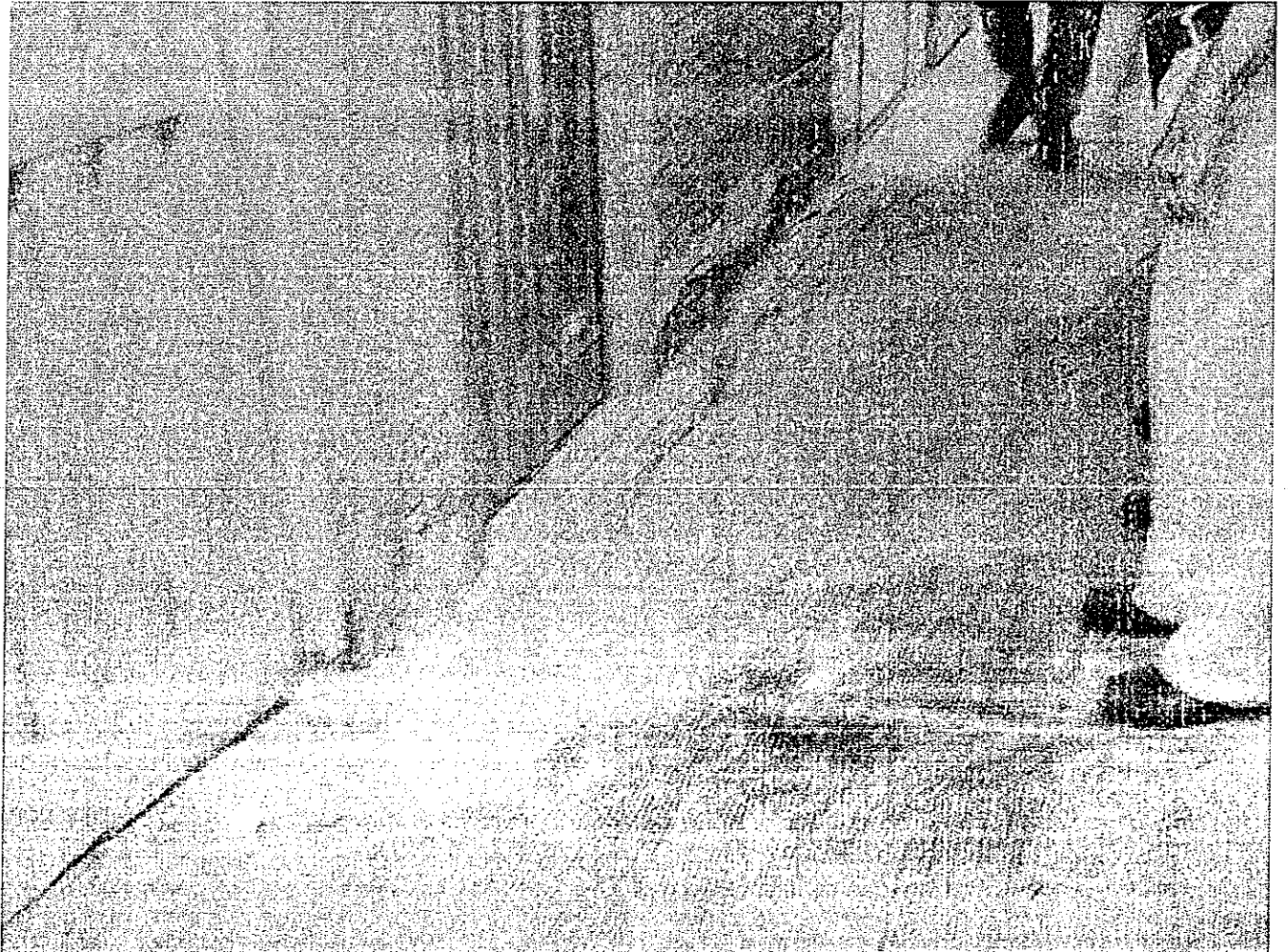
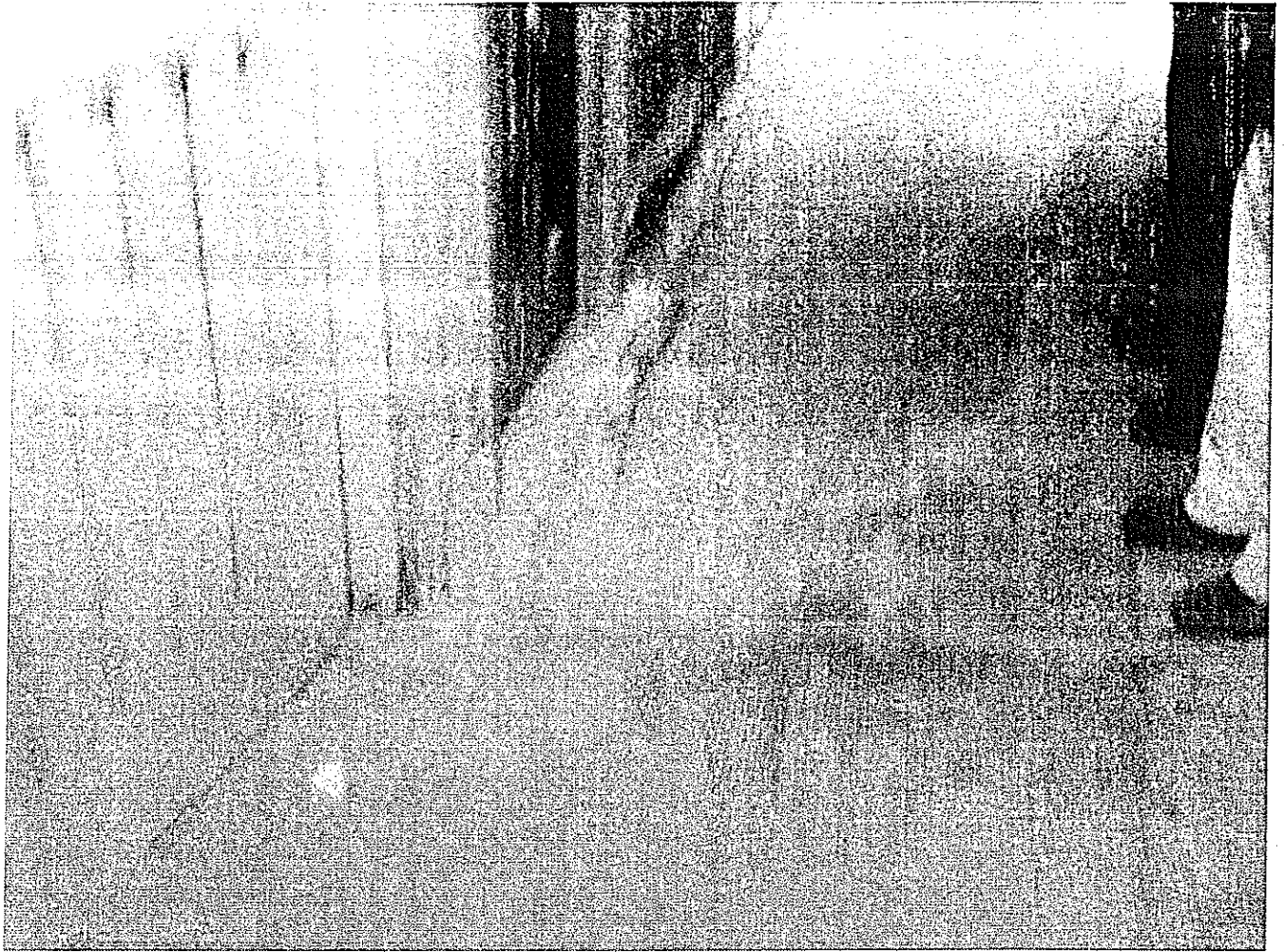
(Ing. Giuseppe di Nuzzo)

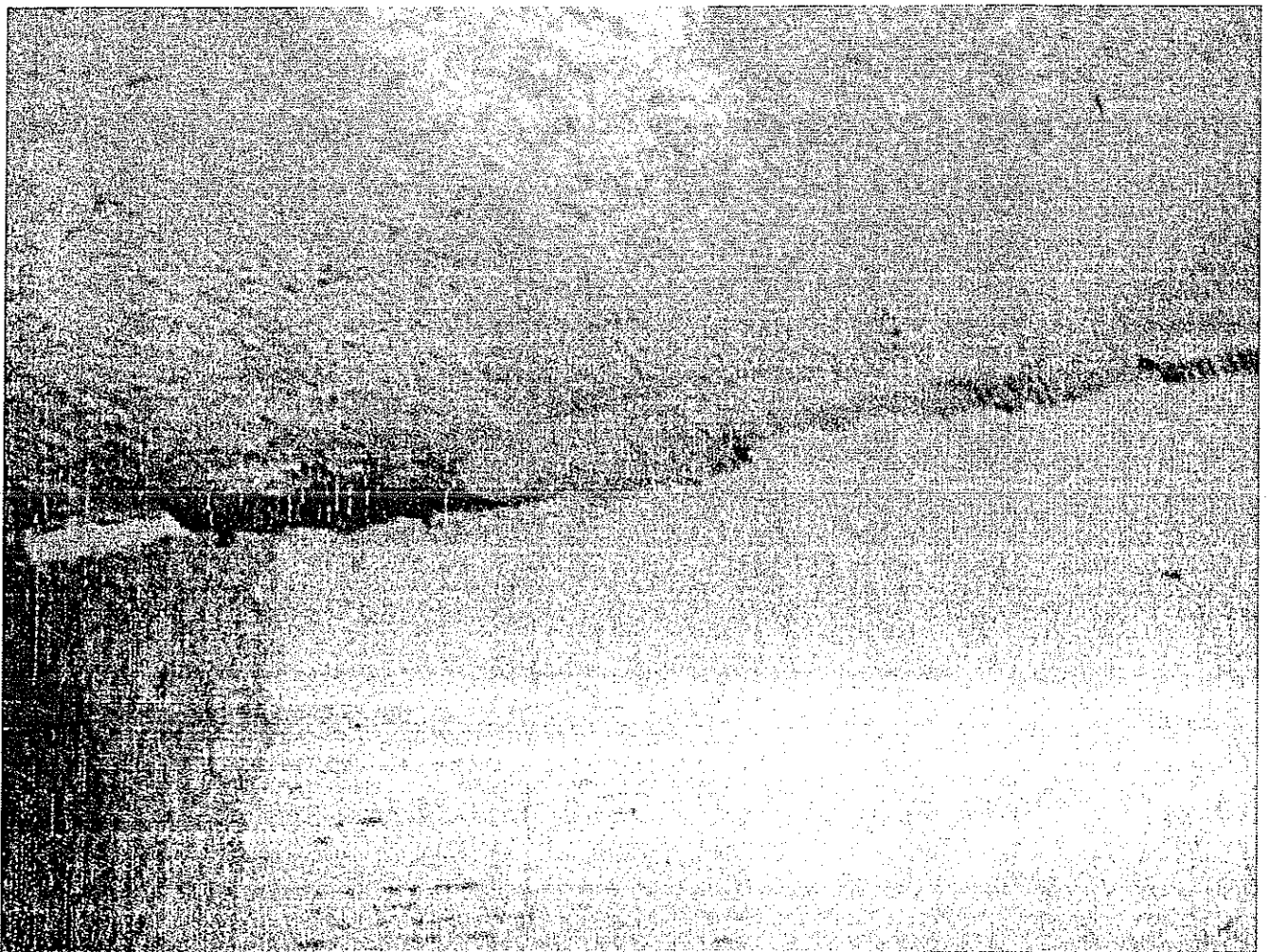
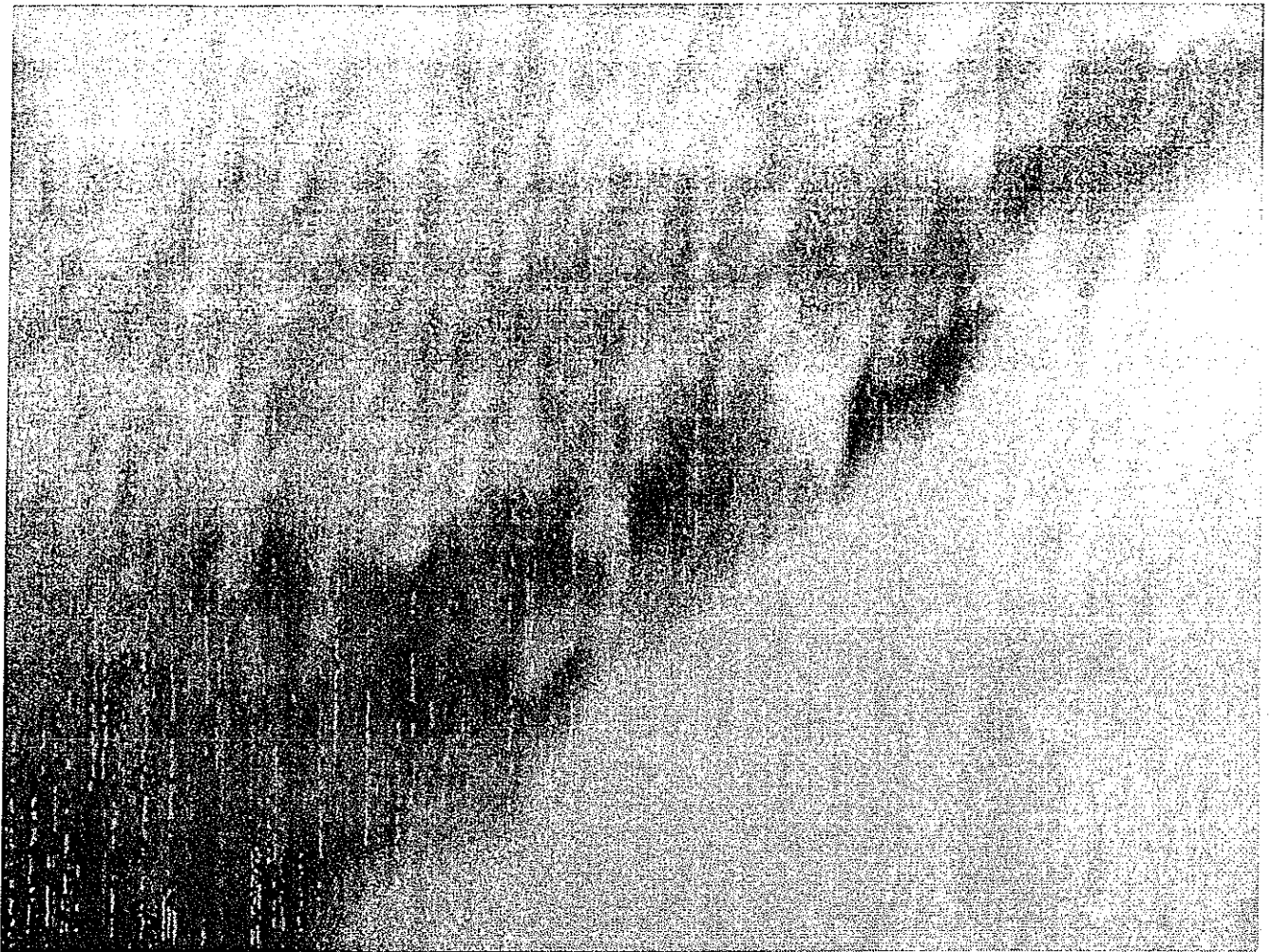


VISTO: Il R.U.P.

(Dott.Ing. Attilio Reggiani)





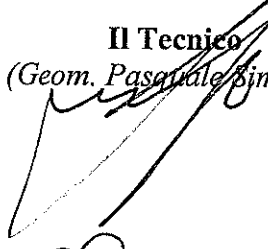


ISTITUTO AUTONOMO PER LE CASE POPOLARI
Provincia di Caserta

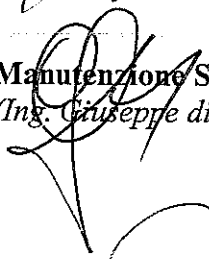
Legge nr.560/93 – Lavori urgenti per il risanamento del piano seminterrato del fabbricato sito in Sparanise alla Via Fondo Rieco, 20.

PLANIMETRIA PIANO SEMINTERRATO

Il Tecnico
(Geom. Pasquale Bimeone)



U.O. Manutenzione Straordinaria
(Ing. Giuseppe di Nuzzo)



VISTO: Il R.U.P.
(Dott.Ing. Attilio Reggiani)

