



**ISTITUTO AUTONOMO PER LE CASE POPOLARI
DELLA PROVINCIA DI CASERTA**

SETTORE TECNICO

Regione Campania: D.D. 839/2007 – D.D. 09/2008

- Lavori di rifacimento dei servizi interni -

Lotto 4 - MARCIANISE

PROGETTO ESECUTIVO

CRONOPROGRAMMA

(Art. 42 D.P.R. 554/99 e s.m.i.)

Il Progettista:

Dott. Ing. Carmine CRISCI



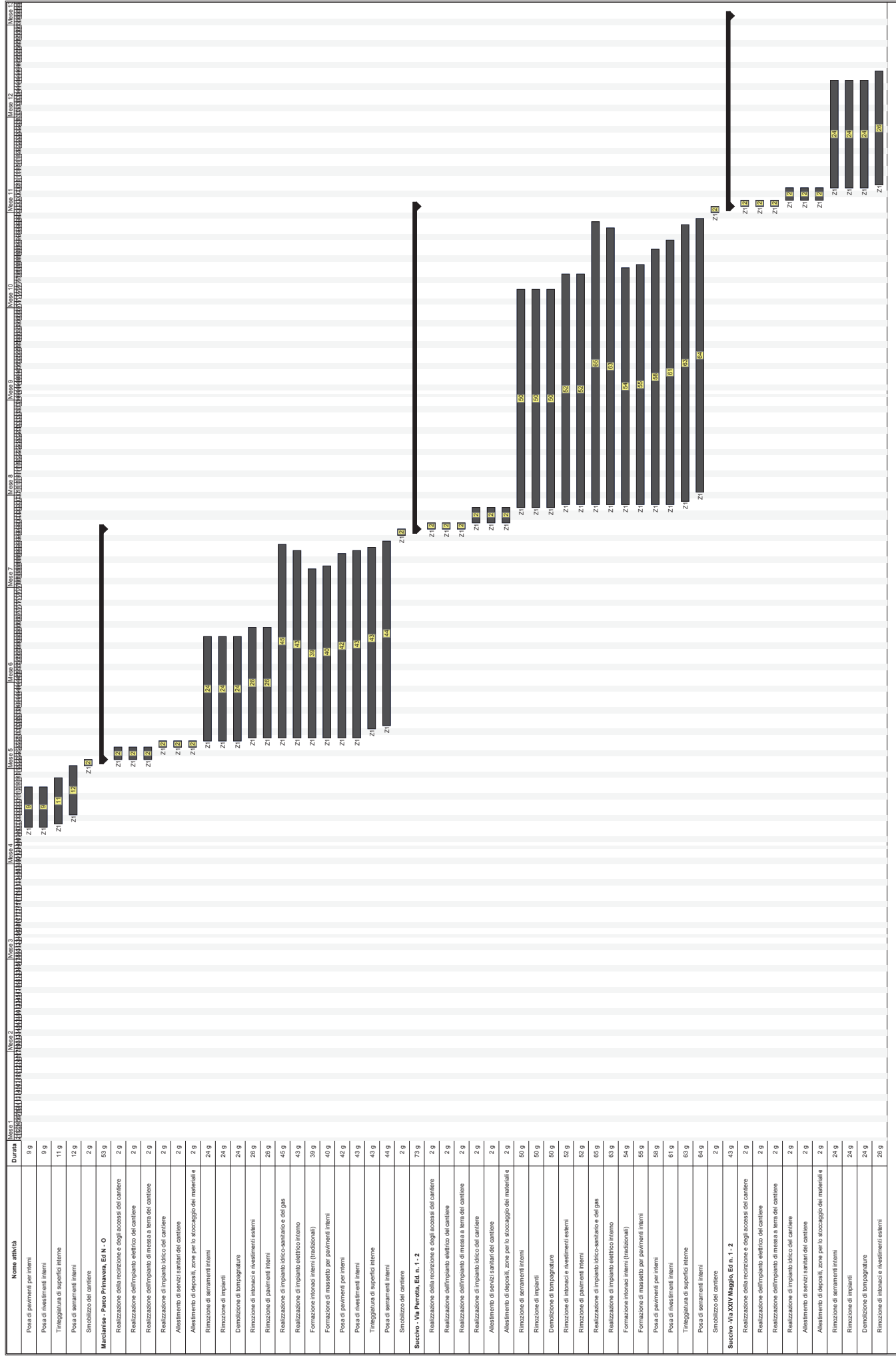
Il Responsabile Unico del Procedimento:

Dott. Ing. Attilio REGGIANI

Data: Gennaio 2011

ELAB. **04**

	Durata	Mese 1	Mese 2	Mese 3	Mese 4	Mese 5	Mese 6	Mese 7	Mese 8	Mese 9	Mese 10	Mese 11	Mese 12	Atti
Marcianise - Parco De Filippo, Ed. D n. 4	43,9													
Realizzazione della recinzione e degli accessi del cantiere	2,9	Z1	Z2											
Realizzazione dell'impianto elettrico del cantiere	2,9	Z1	Z2											
Realizzazione dell'impianto di messa a terra del cantiere	2,9	Z1	Z2											
Realizzazione di impianto idrico del cantiere	2,9	Z1	Z2											
Allestimento di depositi, zone per lo stoccaggio dei materiali e	2,9	Z1	Z2											
Rimozione di serbamenti interni	24,9	Z1	Z2											
Rimozione di impianti	24,9	Z1	Z2											
Demolizione di pompatature	24,9	Z1	Z2											
Rimozione di intonaci e rivestimenti esterni	26,9	Z1	Z2											
Rimozione di pavimenti interni	26,9	Z1	Z2											
Realizzazione di impianto idrico-sanitario e del gas	35,9	Z1	Z2											
Realizzazione di impianto elettrico interno	34,9	Z1	Z2											
Formazione intonaco interni (tradizionali)	30,9	Z1	Z2											
Formazione di massetto per pavimenti interni	30,9	Z1	Z2											
Posa di pavimenti per interni	32,9	Z1	Z2											
Posa di rivestimenti interni	33,9	Z1	Z2											
Tinteggiatura di superficie interne	33,9	Z1	Z2											
Posa di serbamenti interni	34,9	Z1	Z2											
Smobolizzo del cantiere	2,9	Z1	Z2											
Marcianise - Parco Felice, Ed. M	21,9													
Realizzazione della recinzione e degli accessi del cantiere	2,9	Z1	Z2											
Realizzazione dell'impianto elettrico del cantiere	2,9	Z1	Z2											
Realizzazione dell'impianto di messa a terra del cantiere	2,9	Z1	Z2											
Realizzazione di impianto idrico del cantiere	2,9	Z1	Z2											
Allestimento di servizi sanitari del cantiere	2,9	Z1	Z2											
Allestimento di depositi, zone per lo stoccaggio dei materiali e	2,9	Z1	Z2											
Rimozione di serbamenti interni	10,9	Z1	Z2											
Rimozione di impianti	10,9	Z1	Z2											
Demolizione di pompatature	10,9	Z1	Z2											
Rimozione di intonaci e rivestimenti esterni	10,9	Z1	Z2											
Rimozione di pavimenti interni	10,9	Z1	Z2											
Realizzazione di impianto idrico-sanitario e del gas	13,9	Z1	Z2											
Realizzazione di impianto elettrico interno	12,9	Z1	Z2											
Formazione intonaco interni (tradizionali)	6,9	Z1	Z2											
Formazione di massetto per pavimenti interni	7,9	Z1	Z2											
Posa di pavimenti per interni	9,9	Z1	Z2											
Posa di rivestimenti interni	9,9	Z1	Z2											
Tinteggiatura di superficie interne	11,9	Z1	Z2											
Posa di serbamenti interni	12,9	Z1	Z2											
Smobolizzo del cantiere	2,9	Z1	Z2											
Marcianise - Parco Primavera, Ed. B - C	21,9													
Realizzazione della recinzione e degli accessi del cantiere	2,9	Z1	Z2											
Realizzazione dell'impianto elettrico del cantiere	2,9	Z1	Z2											
Realizzazione dell'impianto di messa a terra del cantiere	2,9	Z1	Z2											
Realizzazione di impianto idrico del cantiere	2,9	Z1	Z2											
Allestimento di servizi sanitari del cantiere	2,9	Z1	Z2											
Allestimento di depositi, zone per lo stoccaggio dei materiali e	2,9	Z1	Z2											
Rimozione di serbamenti interni	10,9	Z1	Z2											
Rimozione di impianti	10,9	Z1	Z2											
Demolizione di pompatature	10,9	Z1	Z2											
Rimozione di intonaci e rivestimenti esterni	10,9	Z1	Z2											
Rimozione di pavimenti interni	10,9	Z1	Z2											
Realizzazione di impianto idrico-sanitario e del gas	13,9	Z1	Z2											
Realizzazione di impianto elettrico interno	12,9	Z1	Z2											
Formazione intonaco interni (tradizionali)	6,9	Z1	Z2											
Formazione di massetto per pavimenti interni	7,9	Z1	Z2											



Durata	Nome attività	Mese 1	Mese 2	Mese 3	Mese 4	Mese 5	Mese 6	Mese 7	Mese 8	Mese 9	Mese 10	Mese 11	Mese 12	Atto 1
26 g	Rimozione di pavimenti interni												Z1	
35 g	Realizzazione di impianto idrico-sanitario e del gas												Z1	
34 g	Realizzazione di impianto elettrico interno												Z1	
30 g	Formazione intonaco interni (tradizionali)												Z1	
30 g	Formazione di massetto per pavimenti interni												Z1	
32 g	Posa di pavimenti per interni												Z1	
32 g	Posa di investimenti interni												Z1	
33 g	Tinteggiatura di superfici interne												Z1	
34 g	Posa di serramenti interni												Z1	
2 g	Smobalzo del cantiere												Z1	
83 g	Capua - Rione Porta Napoli, Ed. n. 6 - 7 - 8 - 9 - 10 - 11 - 12 - 14													
2 g	Realizzazione della recinzione e degli accessi del cantiere													Z1
2 g	Realizzazione dell'impianto elettrico del cantiere													Z1
2 g	Realizzazione dell'impianto di messa a terra del cantiere													Z1
2 g	Realizzazione di impianto idrico del cantiere													Z1
2 g	Allestimento di depositi, zone per lo stoccaggio dei materiali e													Z1
57 g	Rimozione di serramenti interni													Z1
57 g	Rimozione di impianti													Z1
57 g	Demolizione di tamponature													Z1
62 g	Rimozione di intonaci e rivestimenti esterni													Z1
62 g	Rimozione di pavimenti interni													Z1
73 g	Realizzazione di impianto idrico-sanitario e del gas													Z1
72 g	Realizzazione di impianto elettrico interno													Z1
67 g	Formazione intonaco interni (tradizionali)													Z1
67 g	Formazione di massetto per pavimenti interni													Z1
70 g	Posa di pavimenti per interni													Z1
70 g	Posa di investimenti interni													Z1
70 g	Tinteggiatura di superfici interne													Z1
71 g	Posa di serramenti interni													Z1
4 g	Smobalzo del cantiere													Z1
85 g	Spianata - Via Falcone e Boscellino, Ed. n. 4													
2 g	Realizzazione della recinzione e degli accessi del cantiere													Z1
2 g	Realizzazione dell'impianto elettrico del cantiere													Z1
2 g	Realizzazione dell'impianto di messa a terra del cantiere													Z1
2 g	Realizzazione di impianto idrico del cantiere													Z1
2 g	Allestimento di depositi, zone per lo stoccaggio dei materiali e													Z1
57 g	Rimozione di serramenti interni													Z1
57 g	Rimozione di impianti													Z1
57 g	Demolizione di tamponature													Z1
62 g	Rimozione di intonaci e rivestimenti esterni													Z1
62 g	Rimozione di pavimenti interni													Z1
75 g	Realizzazione di impianto idrico-sanitario e del gas													Z1
73 g	Realizzazione di impianto elettrico interno													Z1
67 g	Formazione intonaco interni (tradizionali)													Z1
67 g	Formazione di massetto per pavimenti interni													Z1
70 g	Posa di pavimenti per interni													Z1
71 g	Posa di investimenti interni													Z1
72 g	Tinteggiatura di superfici interne													Z1
73 g	Posa di serramenti interni													Z1
4 g	Smobalzo del cantiere													Z1
85 g	Spianata - Via Falcone e Boscellino, Ed. n. 7													
2 g	Realizzazione della recinzione e degli accessi del cantiere													Z1
2 g	Realizzazione dell'impianto elettrico del cantiere													Z1
2 g	Realizzazione dell'impianto di messa a terra del cantiere													Z1
2 g	Realizzazione di impianto idrico del cantiere													Z1
2 g	Allestimento di depositi, zone per lo stoccaggio dei materiali e													Z1

